



ПАСПОРТ ДОСТУПНОСТИ № _____
объекта и услуг для инвалидов и других маломобильных групп населения

1. Общие сведения об объекте (краткая характеристика объекта)

- 1.1. Наименование отрасли (сферы деятельности): объект образования
(указывается: объект здравоохранения; объект образования; объект социальной защиты населения; объект физической культуры и спорта; объект культуры и туризма; объект информации и связи; объект транспорта и дорожно-транспортной инфраструктуры; объект жилого фонда; объект потребительского рынка и сферы услуг; объект службы занятости и места приложения труда; административный объект; иное)
- 1.2. Адрес объекта: 184430, Мурманская область, Печенгский район, г. Заполярный, ул. Юбилейная 4А
- 1.3. Сведения о размещении объекта:
- отдельно стоящее здание 2 этажей, 2718,6 кв.м
- наличие прилегающего земельного участка (да, нет); 9240 кв.м
- 1.4. Год постройки здания 1986, капитального ремонта/реконструкции 2014г.
проектная документация на (вид работы) реконструкцию утверждена / прошла экспертизу в срок 2012 г.
- 1.5. Дата предстоящих плановых работ: текущий ремонт 2019г.

сведения об организации, расположенной на объекте

- 1.6. Название организации (учреждения) – полное и краткое наименование *(согласно Уставу)*
Муниципальное бюджетное дошкольное образовательное учреждение детский сад № 38 (МБДОУ детский сад № 38)
- 1.7. Юридический адрес организации (учреждения): 184430, Мурманская область, Печенгский район, г. Заполярный, ул. Юбилейная 4А
- 1.8. Основание для пользования объектом: оперативное управление
- 1.9. Форма собственности: государственная
- 1.10. Территориальная принадлежность: муниципальная
- 1.11. Вышестоящая организация: Отдел образования администрации муниципального образования Печенгский район Мурманской области
- 1.12. Адрес вышестоящей организации, координаты для связи: 184421 Мурманская область Печенгский район п.г.т. Никель, ул. Победы д.1, тел. 8(81554) 5-19-40, 5-05-72; факс (815 54) 5-04-60

2. Характеристика деятельности организации на объекте
(краткая характеристика предоставляемых услуг)

- 2.1. Вид (или тип) объекта *(согласно отраслевой классификации и Уставу)*: дошкольная образовательная организация
- 2.2. Виды оказываемых услуг (виды деятельности, согласно Уставу): дошкольное образование, присмотр и уход за детьми
- 2.3. Форма оказания услуг: на объекте
- 2.4. Категории обслуживаемого населения по возрасту: дети
- 2.5. Категории обслуживаемых инвалидов: (К, О-н, О-в, С-п, С-ч, Г-п, Г-ч, У) / нет)¹ ВСЕ

¹ **К** - передвигающиеся на коляске; **О** - нарушения опорно-двигательного аппарата, в т.ч.: **О-н** - поражение нижних конечностей; **О-в** - поражение верхних конечностей; **С-п** - полное нарушение зрения (слепота); **С-ч** - частичное нарушение зрения; **Г-п** - полное нарушение слуха (глухота); **Г-ч** - частичное нарушение - слуха; **У** - нарушения умственного развития

2.6 Участие в исполнении ИПРА инвалида / ребенка-инвалида (да, нет) нет

3. Состояние доступности объекта и услуг

3.1. Путь следования к объекту пассажирским транспортом

(описать маршрут движения с использованием пассажирского транспорта): проезд по улице Космонавтов, Ленина, Бабикова, Юбилейная

Наличие адаптированного пассажирского транспорта к объекту: нет

Наличие специального транспортного обслуживания (социальное такси): нет

Необходимые организационные решения: -

3.2. Путь к объекту от ближайшей остановки пассажирского транспорта:

3.2.1 Расстояние до объекта от остановки транспорта: 200 м

3.2.2 Время движения (пешком): 2 мин

3.2.3 Наличие выделенного от проезжей части пешеходного пути: нет

3.2.4 Перекрестки: нет

3.2.5 Информация на пути следования к объекту: нет

3.2.6 Перепады высоты на пути: нет

Их обустройство для инвалидов на коляске: нет

3.2.7 Обеспечена индивидуальная мобильность инвалидам (К, О-н, О-в, С-п, С-ч, Г-п, Г-ч, У) / нет

3.2.8 Организовано сопровождение на пути движения инвалидов (К, О-н, О-в, С-п, С-ч, Г-п, Г-ч, У) / нет

Необходимые организационные решения: -, доставка с помощью сторонних организаций (социальное такси ГОАУСОН «Печенгский КЦСОН»)

3.3. Организация доступности объекта и услуг для инвалидов – форма обслуживания

Категория инвалидов	Форма обслуживания - способ предоставления услуг инвалидам – (отметить выбранный способ знаком плюс +)				
	На объекте – по варианту:		На дому	Дистанционно	Не организовано
	«А»*	«Б»**			
К (передвигающиеся на креслах-колясках)		+			
О-н (поражение нижних конечностей)		+			
О-в (поражение верхних конечностей)		+			
С-п (полное нарушение зрения – слепота)		+			
С-ч (частичное нарушение зрения)		+			
Г-п (полное нарушение слуха – глухота)		+			
Г-ч (частичное нарушение слуха)		+			
У (нарушения умственного развития)		+			
Все категории инвалидов***		+			

* - вариант «А» - универсальный проект - доступность для инвалидов любого места в здании, а именно – общих путей движения и мест обслуживания – не менее 5% общего числа таких мест, предназначенных для обслуживания (но не менее одного)

** - вариант «Б» - разумное приспособление - при невозможности доступного оборудования всего здания выделение в уровне входа специальных помещений, зон или блоков, приспособленных для обслуживания инвалидов, с обеспечением всех видов услуг, имеющихся в данном здании

*** - заполняется только в случае, если способ единый для всех категорий

Примечание: если для какой-то категории МГН организовано несколько форм обслуживания, то все они отмечаются в соответствующих графах знаком плюс (+)

3.4. Доступность структурно-функциональных зон объекта на «19» сентября 2018 г.*

№№ п \п	Основные структурно-функциональные зоны**	Состояние доступности, в том числе для основных категорий инвалидов***							
		К	О-н	О-в	С-п	С-ч	Г-п	Г-ч	У
1	Территория, прилегающая к зданию (участок)	ВНД	ВНД	ВНД	ВНД	ВНД	ДУ-пп	ДУ-пп	ДУ-пп
2	Вход (входы) в здание	ВНД	ВНД	ВНД	ВНД	ВНД	ДУ-пп	ДУ-пп	ДУ-пп
3	Путь (пути) движения внутри здания (в т.ч. пути эвакуации)	ВНД	ВНД	ВНД	ВНД	ВНД	ДУ-пп	ДУ-пп	ДУ-пп
4	Зона целевого назначения (целевого посещения объекта)	ВНД	ВНД	ВНД	ВНД	ВНД	ДУ-пп	ДУ-пп	ДУ-пп
5	Санитарно-гигиенические помещения	ВНД	ВНД	ВНД	ВНД	ВНД	ДУ-пп	ДУ-пп	ДУ-пп
6	Система информации и связи (на всех зонах)	ВНД	ВНД	ВНД	ВНД	ВНД	ДУ-пп	ДУ-пп	ДУ-пп
7	Пути движения к объекту (от остановки транспорта)	ВНД	ВНД	ДП	ВНД	ВНД	ДУ-пп	ДУ-пп	ДУ-пп

* - указывается дата обследования, соответствующая приложению 1к Паспорту доступности «Результаты обследования на предмет доступности объекта и услуг для инвалидов и других МГН»; при повторном обследовании делается **Вкладыш** к Паспорту доступности и указывается дата повторной оценки по настоящему пункту

** - если зона отсутствует или не закреплена за организацией, расположенной на объекте, в соответствующей строке делается отметка (запись) об этом

*** - указывается по каждой зоне доступность ее для каждой из 8 категорий инвалидов и других МГН:

- ДП - доступно полностью (барьеры отсутствуют, требования нормативно-технических документов выполнены);
- ДУ-им - доступно условно с обеспечением индивидуальной мобильности техническими решениями (отклонения от нормативно-технических документов согласованы с представителем общественного объединения инвалидов);
- ДУ-пп - доступно условно с помощью персонала (согласовано с общественным объединением инвалидов);
- ВНД - временно недоступно (имеются существенные барьеры, на момент обследования не устранены)

3.5. Состояние доступности объекта и услуг (итоговое заключение) на «19» сентября 2018г.*

Категория инвалидов	К	О-н	О-в	С-п	С-ч	Г-п	Г-ч	У	Все категории**
Состояние доступности на момент обследования***	ВНД	ВНД	ВНД	ВНД	ВНД	ДУ-пп	ДУ-пп	ДУ-пп	ДУ-пп
Ожидаемое состояние доступности объекта и услуг после выполнения работ:									
1 этапа (неотложных работ)	ДУ-пп	ДУ-пп	ДУ-пп	ДУ-пп	ДУ-пп	ДУ-пп	ДУ-пп	ДУ-пп	ДУ-пп
2 этапа (отложенных работ)	ДЧ	ДЧ	ДЧ	ДЧ	ДЧ	ДЧ	ДЧ	ДЧ	ДЧ
3 этапа (итоговых работ)	ДЧ	ДЧ	ДЧ	ДЧ	ДЧ	ДЧ	ДЧ	ДЧ	ДЧ

* - аналогично пункту 3.4 (см.)

** - заполняется только в случае, если по всем категориям единая оценка

*** - в этой строке указывается решение о состоянии доступности объекта и предоставляемых услуг для соответствующих категорий инвалидов: ДП - доступно полностью; ДЧ - доступно частично; ДУ-им - доступно условно с обеспечением индивидуальной мобильности; ДУ-пп - доступно условно с помощью персонала на объекте; ДУ-дом - доступно условно с предоставлением услуг на дому (ином месте пребывания инвалида); ДУ-дистант - доступно условно с предоставлением услуг дистанционно; ВНД - временно недоступно

Примечание: Информация о состоянии доступности объекта и услуг на момент обследования отражается на сайте организации и на карте доступности «Жить вместе»

3.6. Объект является приоритетным; да.(включен в реестр приоритетных ОСИ в 2016 году)

3.7. Дата размещения (актуализации) информации на сайте и карте доступности: 31.07.2017г.

4. Управленческое решение (по обеспечению доступности объектов и услуг)

4.1. Работы по обеспечению доступности объекта и предоставляемых услуг*

Этапы и виды работ по обеспечению доступности объекта и услуг	Возможный результат доступности	Ожидаемый результат доступности по категориям МГН (отметить знаком плюс + или указать иной ожидаемый результат)							
		К	О-н	О-в	С-п	С-ч	Г-п	Г-ч	У
1 этап (неотложные мероприятия)									
1.1 Обеспечение доступа к месту (местам) предоставления услуги (услуг) на объекте путем оказания работниками организаций помощи с согласованием с ООИ	ДУ-пп	+	+	+-+	+	+	+	+	+
1.2 Организация предоставления услуг инвалидам по месту жительства (на дому)	ДУ-дом			-					
1.3 Организация предоставления услуг инвалидам в дистанционном формате	ДУ-дистант			-					
Срок завершения 1 этапа, контроля его исполнения и актуализации информации на сайте организации и карте доступности <u>31.12.2019</u> года									
2 этап (отложенные мероприятия)									
2.1 Создание условий индивидуальной мобильности для самостоятельного передвижения инвалидов по объекту, в т.ч. к местам предоставления услуг (по варианту «А» / «Б») с согласованием с ООИ; путем приобретения технических средств адаптации (и информации), проведения ремонтных работ	ДУ-им	+	+	+-+	+	+	+	+	+
2.2 Обеспечение доступности объекта путём выполнения ремонтных работ и приобретения технических средств адаптации (и информации) с соблюдением требований нормативно-технических документов в проектировании и строительстве				-					
2.2.1 По варианту «А»	ДП								
2.2.2 По варианту «Б»	ДЧ	+	+	+-+	+	+	+	+	+
Срок завершения 2 этапа, контроля его исполнения и актуализации информации на сайте организации и карте доступности <u>31.12.2019</u> года									
3 этап (итоговые мероприятия)									
3. Создание условий для беспрепятственного доступа инвалидов к объекту и предоставляемым в нем услугам									
3.1 По варианту «А»	ДП			-					
3.2 По варианту «Б»	ДЧ	+	+	+-+	+	+	+	+	+
Срок завершения 3 этапа, контроля его исполнения и актуализации информации на сайте организации и карте доступности <u>31.12.2019</u> года									

*- подробно мероприятия представлены в «дорожной карте объекта» от «___» _____ 20__ г.

4.2. Для принятия решения о выполнении работ на объекте: требуется:

- согласование работ с надзорными органами (в сфере проектирования и строительства, архитектуры, охраны памятников, другое) _____
- техническая экспертиза _____
- разработка проектно-сметной документации да _____
- согласование с вышестоящей организацией (с собственником объекта) да _____
- заключение дополнительного соглашения с арендодателем _____
- рассмотрение на заседании рабочей группы по делам инвалидов при Координационном Совете муниципальных образований Печенгского района _____
(наименование координирующего органа в сфере обеспечения доступной среды для инвалидов)
- иное _____

4.3. Работы, требующие обязательного согласования с представителем общественного объединения инвалидов: требуются.

Согласованы без замечаний	Дата « ___ » _____ 20__ г.
Согласованы с замечаниями и предложениями (прилагаются к «дорожной карте» объекта)	Дата « ___ » _____ 20__ г.
Замечания устранены	Дата « ___ » _____ 20__ г.
Не согласованы. Необходимо согласовать до	Дата « ___ » _____ 20__ г.

5. Особые отметки

Информация о доступности объекта и предоставляемых услуг размещена на:

- Сайте организации (адрес): укажите адрес сайта д/с № 38.
- Карте доступности (адрес):) [http://zhit-vmeste\(map\)«Жить вместе»](http://zhit-vmeste(map)«Жить вместе») .

ПРИЛОЖЕНИЯ к Паспорту доступности объекта и услуг:

1. Результаты обследования на предмет доступности объекта и услуг от: 19.09.2018 г.
2. План мероприятий по поэтапному повышению уровня доступности для инвалидов объекта и предоставляемых услуг («дорожная карта») от: 28.09.2018 г.
3. Маршрут (схема) движения инвалидов и других МГН на объекте _____ листов
4. Фотографии (структурно-функциональных зон и элементов объекта) 14 штук
5. Материалы уполномоченных организаций по осуществлению контроля и надзора

Наименование документа и выдавшей его организации, дата

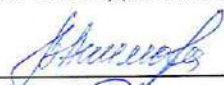
6. Материалы (заключения) иных организаций по вопросам доступности объекта и услуг

(сертификаты системы добровольной сертификации, документы общественного контроля и проч.)

7. Другое _____
(например, Вкладыш в Паспорт доступности – при повторном обследовании, в т.ч. контрольном)

Комиссия, проводившая обследование и составление Паспорта доступности

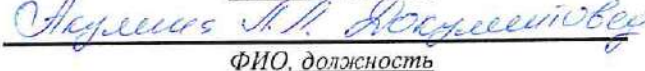
Председатель


Подпись


ФИО, должность

Секретарь



Подпись


ФИО, должность

Члены комиссии:


Подпись

Лобанова Т.И.-заместитель начальника отдела образования администрации Печенгского района


Подпись

Кучугура В.В. – начальник отдела работы с населением администрации Печенгского района

ФИО, должность


Подпись

Шарафиева Р.Г. – главный специалист
администрации Печенгского
района

ФИО, должность


Подпись

Чинько Д.И. – и.о. начальника отдела
строительства и ЖКХ администрации
печенгского района



Копачова А.П. - председатель Заполярной
городской организации Мурманской областной
организации общероссийской общественной
организации «Всероссийское общество
инвалидов

ФИО, должность

Подпись

Подпись

Результаты обследования на предмет доступности объекта и услуг для инвалидов и других маломобильных групп населения

Муниципальное бюджетное дошкольное образовательное учреждение детский сад № 38

Наименование объекта и организации

184430, Мурманская область, Печенгский район, г. Заполярный, ул. Юбилейная 4А

Адрес

№ п/п	Структурно-функциональные зоны и элементы	Значимые барьеры для инвалидов и других МГН* (физические, информационные, организационные)	Предложения по созданию условий доступности объекта и услуг (до реконструкции / капитального ремонта):		Состояние доступности соответствующей зоны		
			Неотложные мероприятия (1 этап)	Отложенные мероприятия (2 этап)	на момент обследования	после 1-го этапа	после 2-го этапа
1.	<p>Территория, прилегающая к зданию</p> <ul style="list-style-type: none"> - Вход (входы) на территорию - Путь (пути) движения на территории - Лестница (наружная) - Пандус (наружный) - Автостоянка и парковка 	<p>1.1 Отсутствие информации об ОСИ</p> <p>1.2 Неровная поверхность</p> <p>а. Отсутствие обозначение направлений движения к входам для МГН</p> <p>б. Отсутствуют оборудованные места отдыха для МГН</p> <p>с. Отсутствуют бортики на путях движения инвалидов на креслах-колясках к входу</p>	<p>1.1. Организовать оказание ситуационной помощи в виде сопровождения персонала</p>	<p>1.1 Установить информацию об ОСИ</p> <p>1.2 Ремонт поверхности покрытия к главному входу с нанесением цветовой и тактильной маркировки;</p> <p>1.3 Обеспечить информационное сопровождение к специальному входу для инвалидов на креслах-колясках, установить бортики</p> <p>1.4 Оборудовать места отдыха для МГН</p>	<p>К-ВНД О-н-ВНД О-в-ВНД С-п-ВНД С-ч-ВНД Г-п-ВНД Г-ч-ВНД У-ВНД</p>	<p>К-ДУ-пп О-н-ДУ-пп О-в-ДУ-пп С-п-ДУ-пп С-ч-ДУ-пп Г-п-ДУ-пп Г-ч-ДУ-пп У-ДУ-пп</p>	<p>К-ДЧ О-н О-в-ДЧ С-п-ДЧ С-ч-ДЧ Г-п-ДЧ Г-ч-ДЧ У-ДЧ</p>
2.	<p>Вход в здание</p> <ul style="list-style-type: none"> - Лестница (наружная) - Пандус (наружный) - Входная площадка (перед дверью) - Дверь (входная) - Тамбур 	<p>2.1 Высота ступени превышает норматив</p> <p>2.2 Отсутствие поручней</p> <p>2.3 Неровная поверхность</p> <p>2.4 Отсутствует пандус, поручни</p> <p>2.5 Отсутствует кнопка вызова помощи</p>	<p>2.1. Организовать оказание ситуационной помощи в виде сопровождения персонала</p>	<p>2.1 Комплексное оборудование для инвалидов входа в здание</p> <p>...</p>	<p>К-ВНД О-н-ВНД О-в-ВНД С-п-ВНД С-ч-ВНД Г-п-ВНД Г-ч-ВНД У-ВНД</p>	<p>К-ДУ-пп О-н-ДУ-пп О-в-ДУ-пп С-п-ДУ-пп С-ч-ДУ-пп Г-п-ДУ-пп Г-ч-ДУ-пп У-ДУ-пп</p>	<p>К-ДЧ О-н О-в-ДЧ С-п-ДЧ С-ч-ДЧ Г-п-ДЧ Г-ч-ДЧ У-ДЧ</p>

		<p>2.6 Отсутствует предупреждающая тактильная плитка</p> <p>2.7 Отсутствует предупреждающий знак (желтый круг), контрастная маркировка дверного проёма, кнопка вызова помощи</p>					
3.	<p>Пути движения внутри здания</p> <ul style="list-style-type: none"> - Коридор (вестибюль, зона ожидания, галерея, балкон) - Лестница (внутри здания) - Пандус (внутри здания) - Лифт пассажирский (или подъемник) - Дверь - Пути эвакуации (в т.ч. зоны безопасности) 	<p>3.1 Отсутствие комплексной информации о пути и направлении движения со схемой расположения и функциональным назначением помещений</p> <p>3.2 Отсутствие горизонтальных поручней вдоль стен</p> <p>3.3 Отсутствует контрастная маркировка ступеней</p> <p>3.4 Лестницы не дублируются пандусами</p> <p>3.5 Отсутствие пандуса</p> <p>3.6 Ненормативное размещение информационных обозначений помещений</p> <p>3.7 Отсутствие контрастной маркировки дверных проемов</p> <p>3.8 Отсутствует предупреждающий знак (желтый круг)</p> <p>3.9 Отсутствие системы экстренного оповещения и размещения путей эвакуации</p>	<p>3.1. Организовать оказание ситуационной помощи в виде сопровождения персонала</p>	<p>3.1 Обеспечить пути движения в здании комплексной информацией (цветовые и тактильные направляющие)</p> <p>3.2 Установить поручни вдоль стен на путях движения МГН</p> <p>3.3 Для преодоления вертикальных препятствий требуется установка пандуса</p> <p>3.4 Требуется нанесение контрастной маркировки на ступени</p> <p>3.5 Установить информационные рельефные таблички к каждому помещению рядом с дверью на высоте от 1,4 до 1,75м со стороны дверной ручки</p> <p>3.6 Организовать систему оповещения в экстренных случаях и обозначить пути эвакуации</p>	<p>К-ВНД О-н-ВНД О-в-ВНД С-п-ВНД С-ч-ВНД Г-п-ВНД Г-ч-ВНД У-ВНД</p>	<p>К-ДУ-пп О-н-ДУ-пп О-в-ДУ-пп С-п-ДУ-пп С-ч-ДУ-пп Г-п-ДУ-пп Г-ч-ДУ-пп У-ДУ-пп</p>	<p>К-ДЧ О-н О-в-ДЧ С-п-ДЧ С-ч-ДЧ Г-п-ДЧ Г-ч-ДЧ У-ДЧ</p>

4.	<p>Зоны целевого назначения здания</p> <ul style="list-style-type: none"> - Кабинетная форма обслуживания - Зальная форма обслуживания - Прилавочная форма обслуживания - Форма обслуживания с перемещением по маршруту - Кабина индивидуального обслуживания <p>Жилые помещения</p> <p>Места приложения труда</p>	<p>4.1Отсутствие комплексной информации о пути и направлении движения со схемой расположения и функциональным назначением помещений</p> <p>4.2Не выделены специальные места для инвалидов на креслах-колясках, инвалидов с нарушениями зрения и слуха</p>	<p>4.1. Организовать оказание ситуационной помощи в виде сопровождения персонала</p>	<p>4.1Установить информационные рельефные таблички к каждому помещению рядом с дверью на высоте от 1,4 до 1,75 м со стороны дверной ручки</p> <p>4.2Установить световые табло</p> <p>4.3Комплексное оснащение о путях и направлении движения</p> <p>4.4Выделить в зале не менее 5% специально оборудованных мест с возможностью усиления звука и дублированием звуковой и визуальной информацией (организация сурдоперевода)</p>	<p>К-ВНД О-н-ВНД О-в-ВНД С-п-ВНД С-ч-ВНД Г-п-ВНД Г-ч-ВНД У-ВНД</p>	<p>К-ДУ-пп О-н-ДУ-пп О-в-ДУ-пп С-п-ДУ-пп С-ч-ДУ-пп Г-п-ДУ-пп Г-ч-ДУ-пп У-ДУ-пп</p>	<p>К-ДЧ О-н О-в-ДЧ С-п-ДЧ С-ч-ДЧ Г-п-ДЧ Г-ч-ДЧ У-ДЧ</p>
5.	<p>Санитарно-гигиенические помещения</p> <ul style="list-style-type: none"> - Туалетная комната - Душевая/ ванная комната - Бытовая комната (гардеробная) 	<p>5.1Отсутствие кнопки вызова персонала, вспомогательных поручней</p> <p>5.2Отсутствие необходимого комплекса приборов и оборудования для инвалидов</p>	<p>5.1. Организовать оказание ситуационной помощи в виде сопровождения персонала</p>	<p>5.1Необходимо обустроить универсальные туалетные кабины и раковины (желательно с разделением на мужчин и женщин, а также для МГН)</p> <p>5.2Установить кнопку вызова персонала</p> <p>5.3Предусмотреть установку необходимого комплекса приборов и оборудования для инвалидов</p>	<p>К-ВНД О-н-ВНД О-в-ВНД С-п-ВНД С-ч-ВНД Г-п-ВНД Г-ч-ВНД У-ВНД</p>	<p>К-ДУ-пп О-н-ДУ-пп О-в-ДУ-пп С-п-ДУ-пп С-ч-ДУ-пп Г-п-ДУ-пп Г-ч-ДУ-пп У-ДУ-пп</p>	<p>К-ДЧ О-н О-в-ДЧ С-п-ДЧ С-ч-ДЧ Г-п-ДЧ Г-ч-ДЧ У-ДЧ</p>

6.	Система информации на объекте - комплексность - единообразие и непрерывность - оповещение о чрезвычайных ситуациях Сайт организации	6.1 Отсутствуют элементы визуальной информации для инвалидов 6.2 Отсутствуют аудиоиндукционные системы и иные вспомогательные устройства для слабослышащих 6.3 Отсутствие дублирования информации тактильными средствами 6.4 Нарушены требования непрерывности информации, своевременного ориентирования и однозначного опознания объектов и мест посещения ...	6.1 Организовать оказание ситуационной помощи в виде сопровождения персонала	6.1. Организовать размещение комплексной системы информации на всех зонах ОСИ	К-ВНД О-н-ВНД О-в-ВНД С-п-ВНД С-ч-ВНД Г-п-ВНД Г-ч-ВНД У-ВНД	К-ДУ-пп О-н-ДУ-пп О-в-ДУ-пп С-п-ДУ-пп С-ч-ДУ-пп Г-п-ДУ-пп Г-ч-ДУ-пп У-ДУ-пп	К-ДЧ О-н О-в-ДЧ С-п-ДЧ С-ч-ДЧ Г-п-ДЧ Г-ч-ДЧ У-ДЧ
7.	Пути движения к объекту от остановки	7.1 7.2 7.3 ...	7.1 Организовать оказание ситуационной помощи в виде сопровождения персонала ...	7.1.1. Организовать размещение комплексной системы информации на всех зонах ОСИ ...	К-ВНД О-н-ВНД О-в-ВНД С-п-ВНД С-ч-ВНД Г-п-ВНД Г-ч-ВНД У-ВНД	К-ДУ-пп О-н-ДУ-пп О-в-ДУ-пп С-п-ДУ-пп С-ч-ДУ-пп Г-п-ДУ-пп Г-ч-ДУ-пп У-ДУ-пп	К-ДЧ О-н О-в-ДЧ С-п-ДЧ С-ч-ДЧ Г-п-ДЧ Г-ч-ДЧ У-ДЧ

* - заполняется с учетом приложения 5 к Методике

Состояние доступности объекта и услуг для инвалидов и др. МГН	К	О-н	О-в	С-п	С-ч	Г-п	Г-ч	У
- на момент обследования	ВНД	ВНД	ВНД	ВНД	ВНД	ДУ-пп	ДУ-пп	ДУ-пп
- после неотложных мероприятий (1-го этапа работ)	ДУ-пп	ДУ-пп	ДУ-пп	ДУ-пп	ДУ-пп	ДУ-пп	ДУ-пп	ДУ-пп
- после отложенных мероприятий (2-го этапа работ)	ДЧ	ДЧ	ДЧ	ДЧ	ДЧ	ДЧ	ДЧ	ДЧ
- после капитального ремонта / реконструкции (3-го этапа работ)	ДЧ	ДЧ	ДЧ	ДЧ	ДЧ	ДЧ	ДЧ	ДЧ

Приложение 2
к Паспорту доступности объекта и услуг № _____
Дата формирования «28» сентября 2018 г.

СОГЛАСОВАНО

Руководитель органа управления в сфере образования
(И.В. Николаева)
«28» сентября 2018 г.



УТВЕРЖДАЮ
И.о.заведующего МБДОУ детский сад № 38
(В.В. Акимова)
«28» сентября 2018 г.

План мероприятий по поэтапному повышению уровня доступности для инвалидов и других маломобильных групп населения объекта и предоставляемых услуг («дорожная карта» объекта)
Муниципальное бюджетное дошкольное образовательное учреждение детский сад № 38
Наименование объекта и организации
184430, Мурманская область, Печенгский район, г. Заполярный, ул. Юбилейная 4А
Адрес

№№ п/п	Наименование мероприятий <i>(в соответствии со ст. 15 федерального закона №181-ФЗ в редакции закона №419-ФЗ и отраслевых порядков доступности объектов и услуг)</i>	Категории МГН <i>(буквенное обозначение)</i>	Срок исполнения <i>(и этап работы*)</i>	Документ, которым предусмотрено исполнение мероприятия <i>(источник финансирования)</i>	Примечание <i>(дата контроля и результат)</i>
I. СОЗДАНИЕ УСЛОВИЙ ДЛЯ БЕСПРЕпятСТВЕННОГО ДОСТУПА ИНВАЛИДОВ К ОБЪЕКТУ и предоставляемым услугам					
1	Разработка проектно-сметной документации (для строительства / реконструкции / капитального ремонта объекта) в соответствии с требованиями нормативно-технических документов в сфере обеспечения доступности (по варианту «А» / «Б»)	Все категории	до 2025 года (2 этап)		
2	Осуществление строительства / реконструкции / капитального ремонта объекта (по варианту «А» / «Б»)	Все категории	до 2025 года (2 этап)		

3**	Создание условий индивидуальной мобильности для самостоятельного передвижения инвалидов по объекту, в том числе к местам предоставления услуг (по варианту «А» / «Б»)	-	до 2030 года (3 этап)-		
3.1	По территории объекта		до 2030 года (3 этап)-		
3.1.1	Ремонтные работы:	-	-		
3.1.2	Приобретение технических средств адаптации:	-	-		
3.2	По входу в здание		до 2030 года (3 этап)-		
3.2.1	Ремонтные работы:	-	-		
3.2.2	Приобретение технических средств адаптации:	-	-		
3.3	По путям движения в здании		до 2030 года (3 этап)-		
3.3.1	Ремонтные работы:	-	-		
3.3.2	Приобретение технических средств адаптации:	-	-		
3.4	По зоне оказания услуг		до 2030 года (3 этап)-		
3.4.1	Ремонтные работы:	-	-		
3.4.2	Приобретение технических средств адаптации:	-	-		
3.5	По санитарно-гигиеническим помещениям		до 2030 года (3 этап)-		

3.5.1	Ремонтные работы:	-	-		
3.5.2	Приобретение технических средств адаптации:	-	-		
3.6	По системе информации - обеспечение информации на объекте с учетом нарушений функций и ограничений жизнедеятельности инвалидов	-	до 2030 года (3 этап)-		
3.6.1	Надлежащее размещение оборудования и носителей информации (информационного стенда, информационных знаков, таблиц, схем, вывесок) с соблюдением формата (размер, контрастность), единства и непрерывности информации на всем объекте	Все категории	до 2030 года (3 этап)		
3.6.2	Дублирование необходимой звуковой и зрительной информации, а также надписей, знаков и иной текстовой и графической информации знаками, выполненными рельефно-точечным шрифтом Брайля, а также объемными изображениями	С	до 2030 года (3 этап)		
3.6.3	Обеспечение допуска собаки-проводника на объект и организация для нее места ожидания	С	до 2030 года (3 этап)		
3.6.4	Обеспечение системы оповещения о чрезвычайных ситуациях и эвакуации с учетом особенностей восприятия	Все категории	до 2030 года (3 этап)		
3.6.5	Развитие средств и носителей информации (информационно-диспетчерской службы, инфо-киоска, памяток)	Все категории	до 2030 года (3 этап)		
3.7	По путям движения к объекту		до 2030 года (3 этап)		
3.7.1	Организация предоставления информации гражданам о наличии адаптированного транспорта к объекту	Все категории	до 2030 года (3 этап)		
3.7.2	Организационные мероприятия по решению вопроса доступности пути к объекту от ближайшей остановки пассажирского транспорта	Все категории	до 2030 года (3 этап)		
II. ОБЕСПЕЧЕНИЕ УСЛОВИЙ ДОСТУПНОСТИ УСЛУГ, ПРЕДОСТАВЛЯЕМЫХ ОРГАНИЗАЦИЕЙ					
1**	Обеспечение доступа к месту предоставления услуги на объекте путем оказания работниками организации помощи	О-в	до 2020 года (1 этап)		

	инвалидам в преодолении барьеров, мешающих получению ими услуг на объекте, в том числе с сопровождением инвалидов, имеющих стойкие расстройства функции зрения и самостоятельного передвижения (К, О, С)				
1.1	Разработка и утверждение организационно-распорядительных и иных локальных документов учреждения о порядке оказания помощи инвалидам и другим маломобильным гражданам	Все категории	до 2020 года (1 этап)		
1.2	Закрепление в должностных инструкциях персонала конкретных задач и функций по оказанию помощи инвалидам и другим маломобильным гражданам (и их сопровождению)	Все категории	до 2020 года (1 этап)		
1.3	Организация систематического обучения (инструктажа) персонала по вопросам оказания помощи на объекте инвалидам и другим маломобильным гражданам (план инструктажа, журнал учета)	Все категории	до 2020 года (1 этап)		
1.4	Обеспечение доступной информации для обслуживаемых граждан (инвалидов) о порядке организации доступности объекта и предоставляемых в учреждении услуг, а также порядка оказания (получения) помощи на объекте (на сайте, на информационном стенде, в индивидуальных памятках)	Все категории	до 2025 года (2 этап)		
1.5	Предоставление (при необходимости) инвалидам по слуху услуг с использованием русского жестового языка, с допуском на объект (к местам предоставления услуг) сурдопереводчика, тифлосурдопереводчика	Г, С	до 2025 года (2 этап)		
2	Организация предоставления услуг инвалидам по месту жительства (на дому)	-	-		
3	Организация предоставления услуг инвалидам в дистанционном формате	-	-		
4	Создание (развитие) сайта организации, адаптированного с учетом особенностей восприятия, с отражением на нем информации о состоянии доступности объекта и услуг	Все категории	до 2020 года (1 этап)		

* - мероприятия 1 этапа (неотложные), 2 этапа (отложенные), 3 этапа (итоговые – капитальный ремонт / реконструкция / строительство нового здания)

** - мероприятия, указанные в п. 3 раздела I (при наличии отклонений от действующих, обязательных к исполнению, требований нормативно-технических документов) и в п. 1 раздела II, подлежат обязательному согласованию с полномочным представителем общественного объединения инвалидов

СОГЛАСОВАНО

Представитель общественного объединения инвалидов

Председатель Заполярненской городской организации Мурманской
областной организации общероссийской областной организации
«Всероссийское общество инвалидов»

Название организации


(Копачова Антонина Павловна)

Фамилия, Имя, Отчество

Координаты для связи

Дата согласования « ____ » _____ 20 ____ г.

Согласовано без замечаний / с замечаниями *(ненужное зачеркнуть)*

Замечания и предложения со стороны представителя ООИ***:

*** - *может быть приложено в виде Акта согласования или Акта разногласий*



фото 1



фото 2



фото 3



фото 4

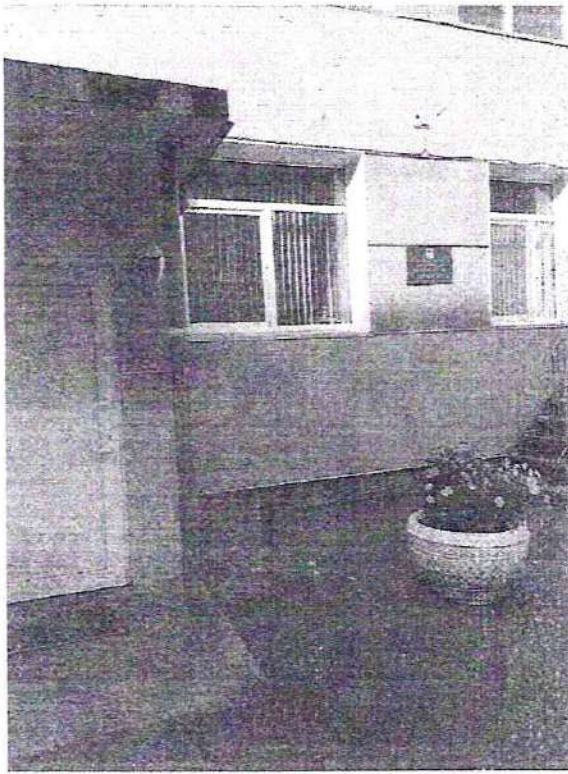


фото 5

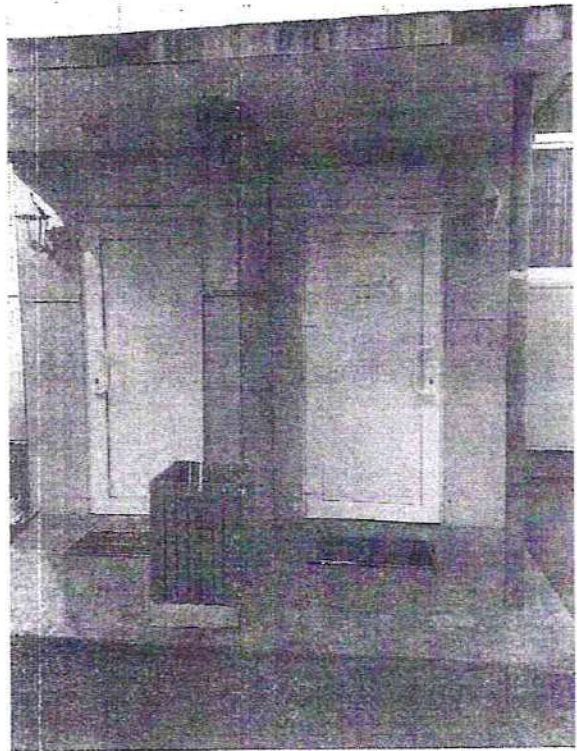


фото 6

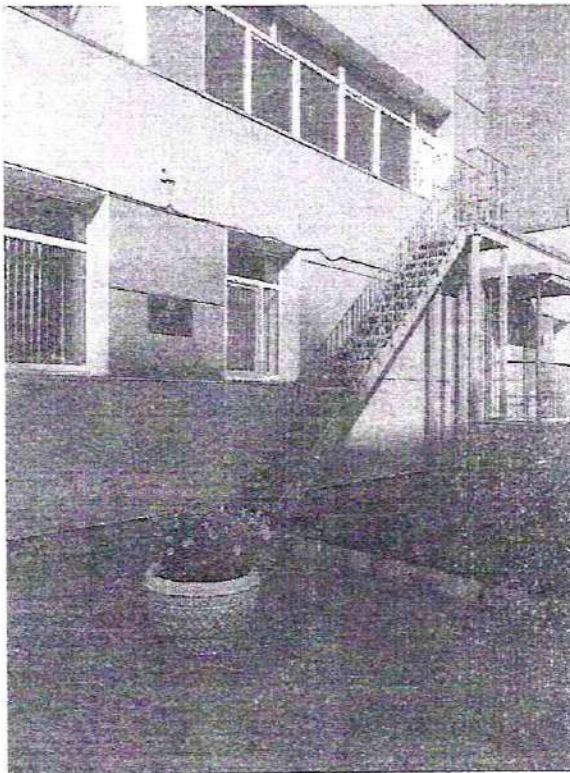


фото 7



фото 8



фото 9



фото 10



фото 11

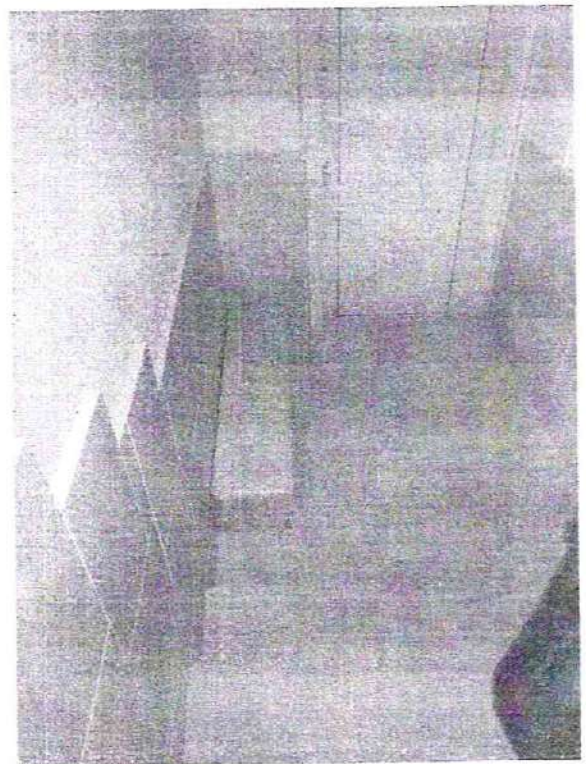
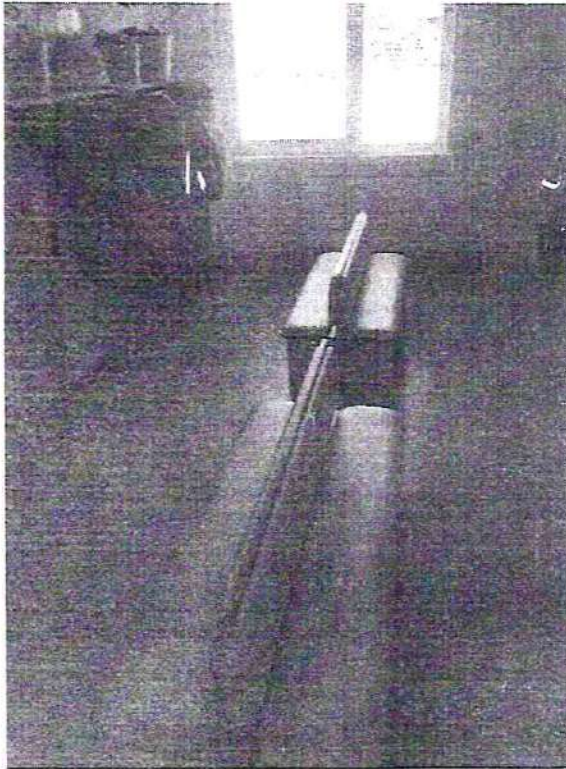
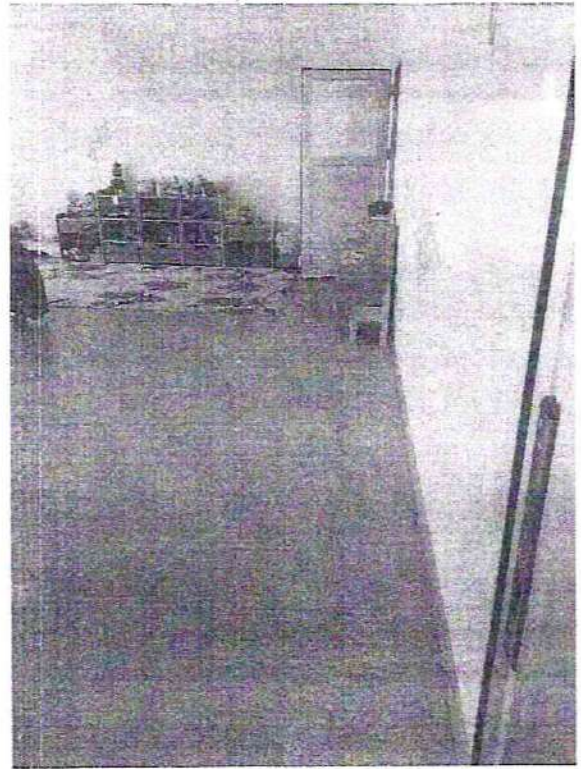


фото 12



φOTO 13



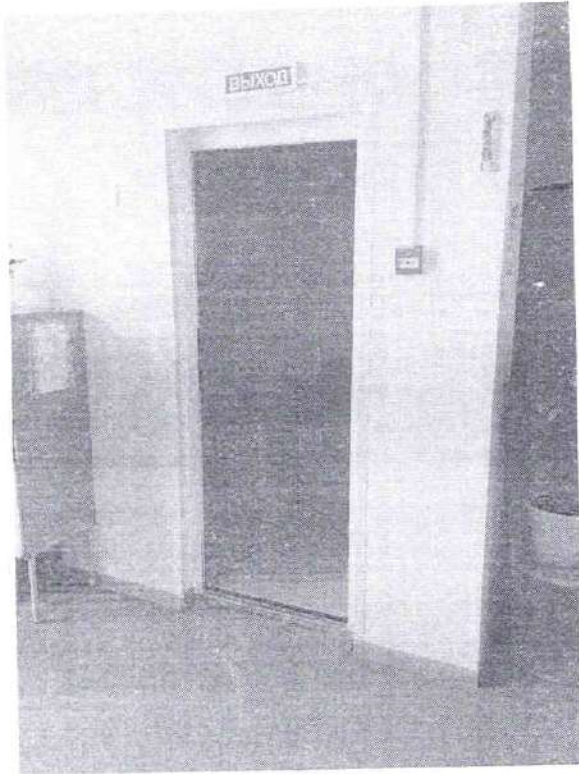
φOTO 14



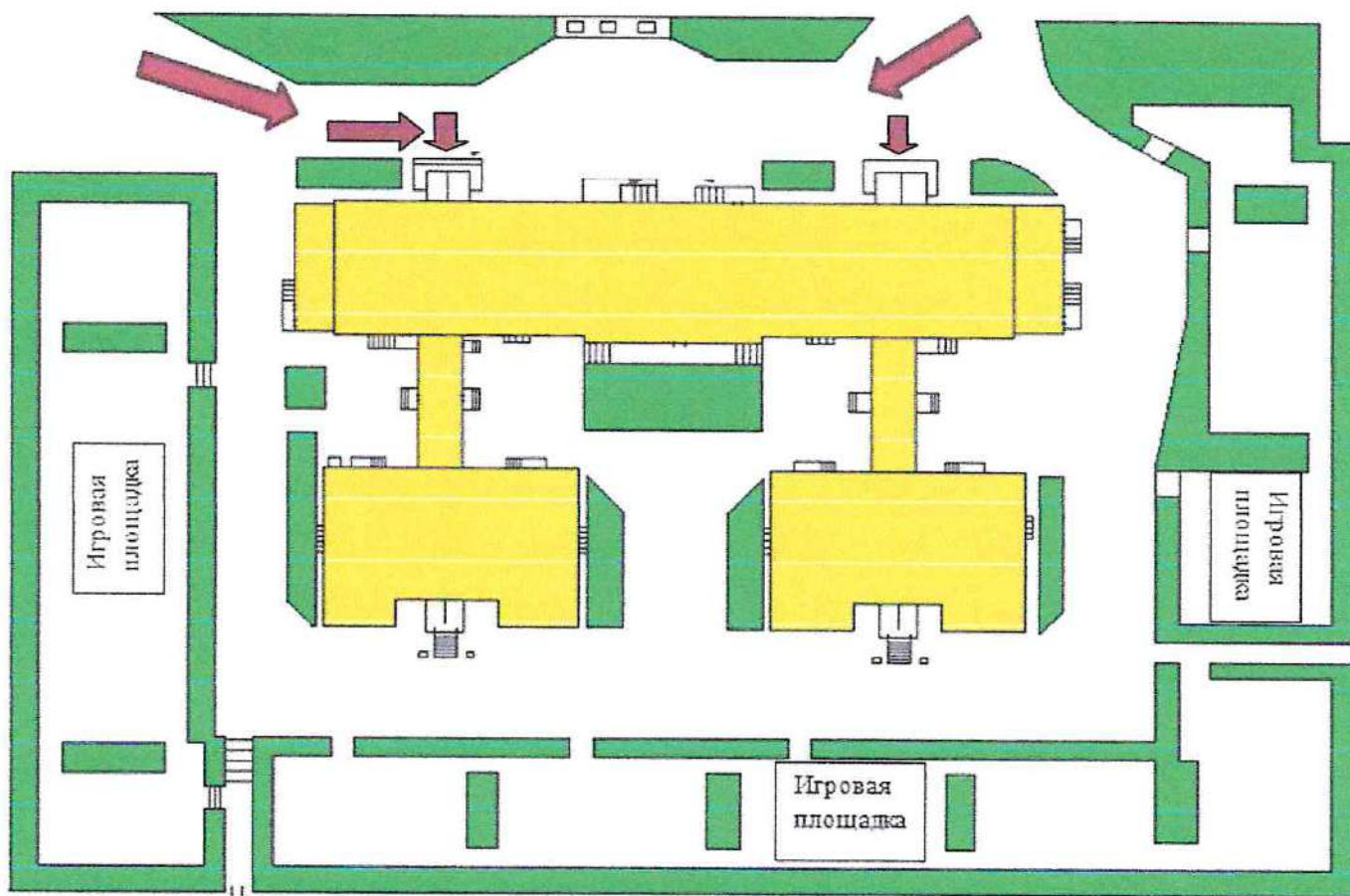
φOTO 15



φOTO 16



φωτο 17



**Сведения об объемах финансовых средств, необходимых и фактически израсходованных на реализацию мероприятий по обеспечению доступности объекта и услуг для всех категорий инвалидов и других МГН
(до реконструкции/капитального ремонта здания)**

Муниципальное бюджетное дошкольное образовательное учреждение детский сад № 38
Наименование объекта и организации
184430, Мурманская область, Печенгский район, г. Заполярный, ул. Юбилейная, д. 4-а
Адрес

Структурно-функциональные зоны и элементы объекта	Объем финансовых средств, <u>необходимых</u> для обеспечения доступности объекта и услуг для всех категорий инвалидов и других МГН			Объем финансовых средств, <u>фактически израсходованных</u> на реализацию мероприятий по обеспечению доступности объекта и услуг для всех категорий инвалидов и других МГН			Источник финансирования
	На неотложные мероприятия (1 этап), тыс. руб.	На отложенные мероприятия (2 этап), тыс. руб.	Всего, тыс. руб.	На неотложные мероприятия (1 этап), тыс. руб.	На отложенные мероприятия (2 этап), тыс. руб.	Всего, тыс. руб.	
Территория, прилегающая к зданию	10	250	250				
Вход (входы) в здание	0	120	120				
Пути движения внутри здания (в т.ч. пути эвакуации)	0	200	200				
Зоны целевого назначения здания	0	150	150				
Санитарно-гигиенические помещения	0	500	500				
Система информации и связи на объекте	0	200	200				
<i>ВСЕГО</i>	10	1420	1430				—